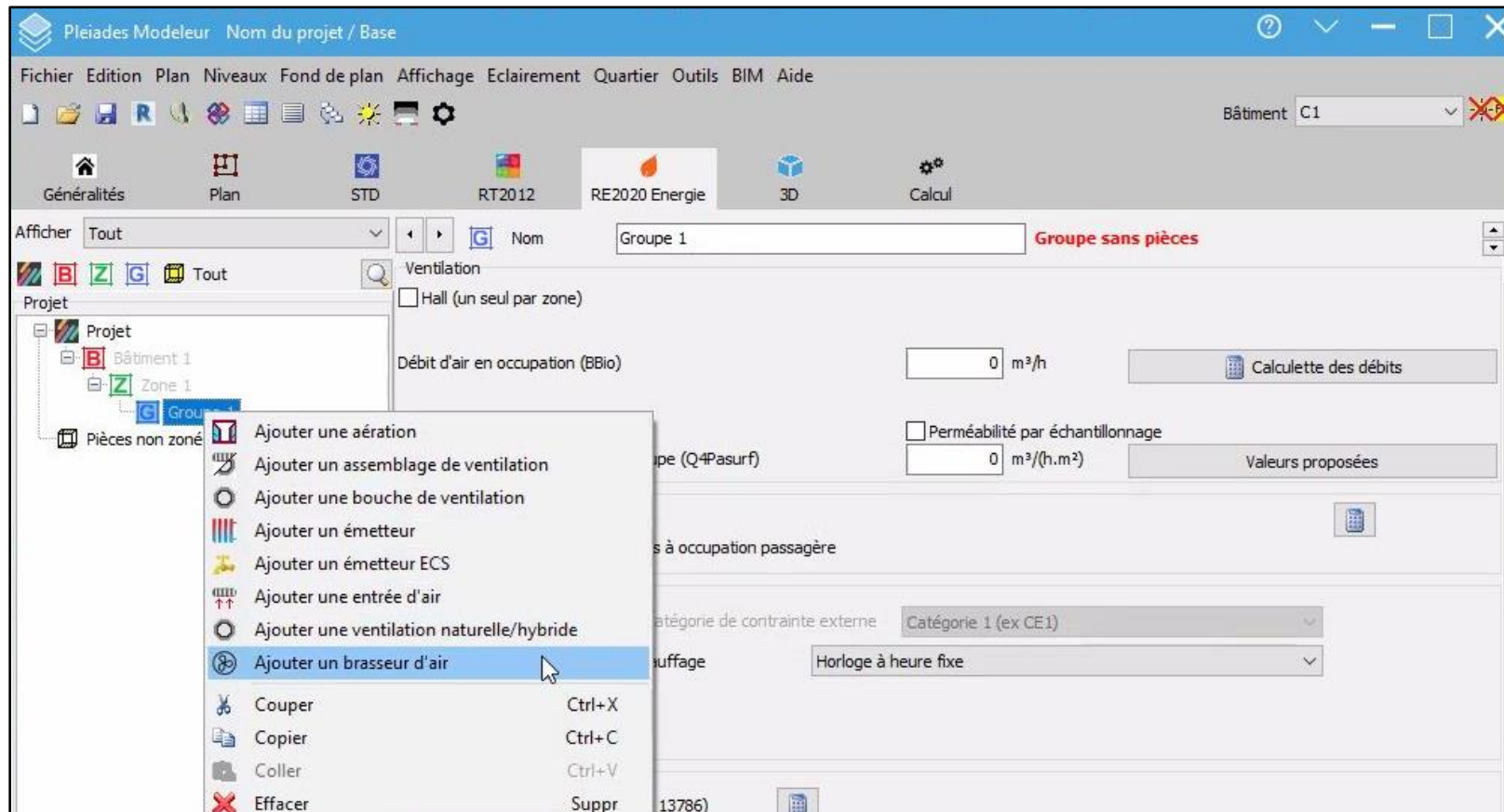


## Etape 1 : création du brasseur d'air



Au niveau du Groupe, choisir « Ajouter un brasseur d'air ».

## Etape 2 : Importation du brasseur d'air Exhale sur Edibatec

The screenshot shows the Pleiades Modeleur software interface. The main window displays the configuration for a 'Brasseur d'air 1'. The 'Importation EDIBATEC' button is highlighted. Below the main window, a smaller window titled 'Base de données EDIBATEC' is open, showing a table of air fans.

Code classe	Fabricant	Code gamme	Code produit	Position affichage	Code fabricant	Référence commerciale
VENTILB	EXHALE	01	001		Exhale Fans	Sans pales à effet v
VENTILB	EXHALE	02	001		Samarat	Avec pales et ultra j

En cliquant sur « Importation Edibatec », choisir le produit « Exhale Fans » au niveau du code fabricant.

**Nombre** : saisir le nombre de brasseurs d'air de la zone déterminée. Dans le groupe de brasseurs définis, le moteur de calcul prévoit un impact maximum avec un ventilateur pour 15 m<sup>2</sup>.

*Exemple : pour une surface de 60 m<sup>2</sup>, 4 brasseurs constituent un optimum. Ainsi, avec 5 ventilateurs de plafond, on n'obtiendra pas de meilleur résultat en termes de degrés-heures.*

**Type** : nos brasseurs d'air sont en Gestion manuelle de la vitesse (des développements sont en cours pour un gestion automatique avec thermostat).

**Type d'usage** : pour les logements ayant des parties jour et nuit distinctes, on doit créer deux groupes de « brasseurs d'air », avec un groupe affecté au jour, l'autre à la nuit. Les ratios de surface doivent être bien respectés (voir ci-dessous).

Nota : pour les studios ou les petits appartements ne distinguant pas les espaces nuit des espaces jour, et pour lesquels des brasseurs d'usage "Jour et Nuit" sont définis, on ne crée qu'une zone (sinon une erreur est générée).

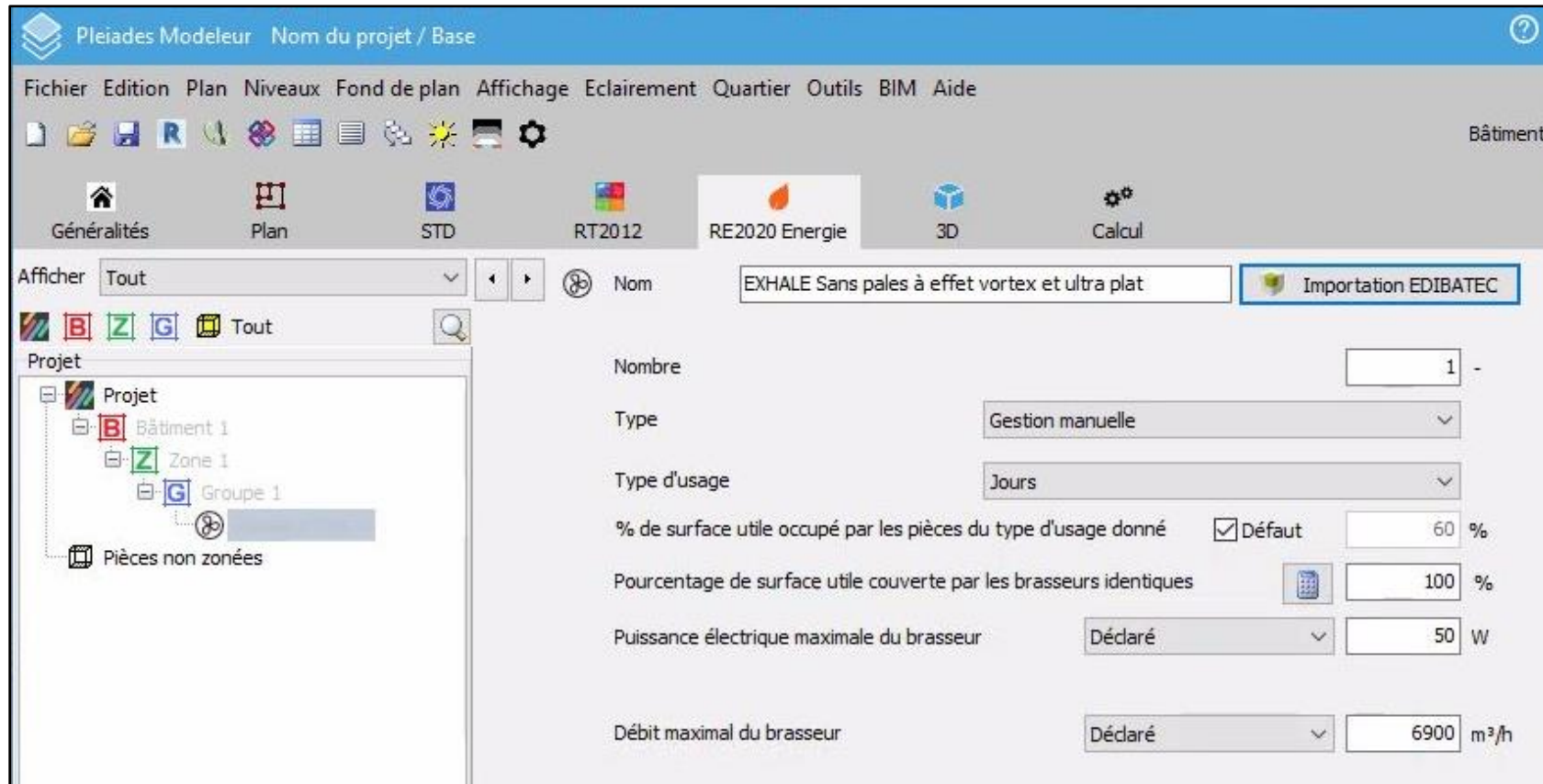
Type d'usage	Ratios de surface	
	Usage Jour	Usage Nuit
Bâtiments à usage d'habitation - maison individuelle et accolée	60%	40%
Bâtiments à usage d'habitation - logement collectif	54%	36%
Enseignement primaire	85%	0%
Enseignement secondaire (partie jour)	75%	0%
Bureaux	70%	0%

**% de Surface utile occupé par les pièces du type d'usage donné** : les marges de manœuvre pour les usages « Jour », « Nuit » et « Jour et Nuit » sont calées par le moteur de calcul (voir ci-dessus). La tâche est simplifiée en cochant la case « par défaut ».

**Pourcentage de surface utile couverte par les brasseurs identiques** : au sein de chaque type d'usage, c'est 100% si on utilise les mêmes modèles de brasseurs. Sinon, il faut ajuster.

Remarque : si au sein d'un même local et d'un même type d'usage jour/nuit, on utilise des brasseurs d'air avec un débit d'air ou une consommation d'énergie différente, il faut créer un groupe distinct de « brasseur d'air » (voir étape 1).

## Puissance électrique et Débit



Les données sont importées directement à partir d'Edibatec :

- La puissance maximale est de 50 W, la valeur est déclarée.
- Le débit maximal est de 6900 m<sup>3</sup>/h, la valeur est déclarée.